

LEBENSORT VIELFALT AM OSTKREUZ

Berlin-Friedrichshain, Berlin

PLZ 10317

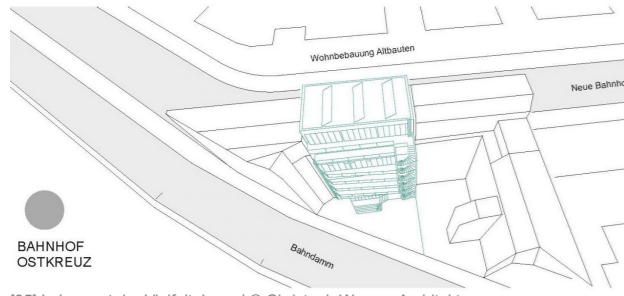
im Bau



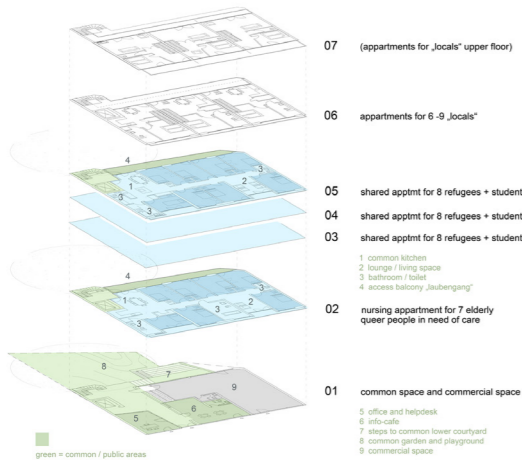
[93] Lebensort der Vielfalt: Fassade zum Hof | © Christoph Wagner Architekten



[94] Lebensort der Vielfalt: Fassade zur Straße | © Christoph Wagner Architekten



[95] Lebensort der Vielfalt: Lage | © Christoph Wagner Architekten



[96] Lebensort der Vielfalt: Konzept | © Christoph Wagner Architekten

Im Wohnprojekt entstehen drei therapeutische Wohngemeinschaften (u. a. für geflüchtete LGBTI), eine Pflegewohngemeinschaft, drei Maisonette-Wohnungen und zwei Läden. Geplant ist, dass das Gebäude im Frühjahr 2018 bezugsfertig sein wird. Gelegen ist es an der S-Bahnhaltestelle Ostkreuz in Berlin, also in zentraler Lage in Berlin. Pro Person stehen 13 m² Wohnfläche (zzgl. Gemeinschaftsküche und -wohnbereich) zu Verfügung.

Bewohnerstruktur

Neuzugewanderte mit anerkanntem Status, Asylbewerber*innen Studierende, Senioren & Seniorinnen, speziell für LGBTI (Lesbian, Gay, Bisexual and Transgender)

Anzahl der Bewohner*innen

32 Bewohner*innen

Wohneinheiten

1 Gebäude

Projektstatus

in Planung bis 2018

Architektur

Neubau Mehrfamilienhaus in Gebäudelücke

Begegnungsorte

Gemeinschaftsküche

Außenanlagen

keine, da sehr städtisch

Lage

an der S-Bahnstation Ostkreuz, städtisch

Architekturbüro

Christoph Wagner Architekten,
Dipl.-Ing. Architekt Christoph M Wagner Berlin

Initiatoren/Bauherr*in

Schwulenberatung Berlin

Wohndauer

unbefristet

Einschätzung des Integrationspotentials durch folgende inhaltliche Kriterien



* keine Schiebeposition bedeutet keine Aussage zu diesem Kriterium