

SOZIALWOHNUNGEN

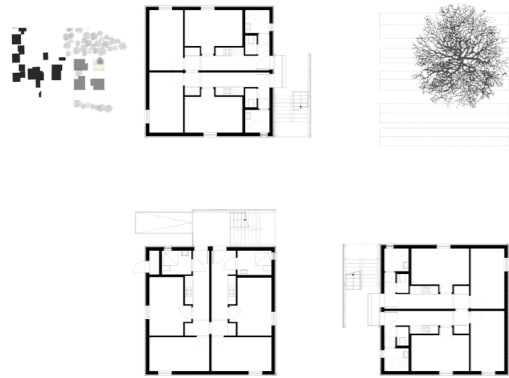
Ostfildern, Baden-Württemberg

PLZ 73716

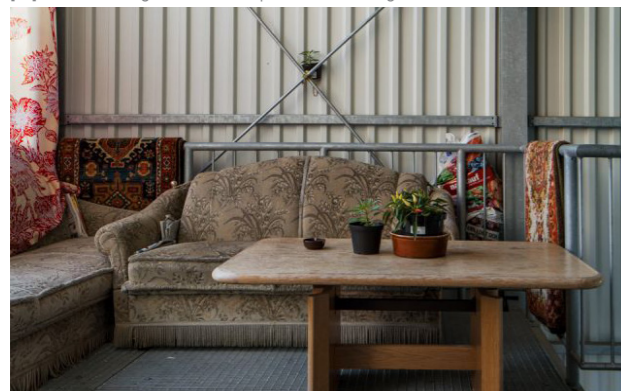
Februar 2015



[49] Sozialwohnungen: Außenansicht | © Architektur fotografie Markus Uhl



[50] Sozialwohnungen: Grundrisse | © Architektur fotografie Markus Uhl



[51] Sozialwohnungen: Treppenraum | © Architektur fotografie Markus Uhl

Die drei Neubauten integrieren sich durch ihre Form in die Wohnnachbarschaft und bieten mit 22m²/p. P. private Rückzugsorte. Gemeinschaftsbereiche finden sich in den Treppenhäusern, die von den Bewohner*innen durch Sofas und anderen zusammengetragenen Möbeln wohnlich gestaltet werden können. Durch die städtebauliche Anordnung der Körper zueinander wird ein Raum mit Hofcharakter und ein Garten ausgebildet, wo Bewohner*innen sich treffen, um beispielsweise zusammen zu grillen.

Bewohnerstruktur

Neuzugewanderte mit anerkanntem Status, Wohnungslose

Anzahl der Bewohner*innen

39 Bewohner*innen

Wohneinheiten

3 Gebäuden

Projektstatus

realisiert seit Februar 2015

Existenzdauer

40 Jahre

Architektur

3 neue Gebäude mit Pultdach Holzrahmenbauweise, Holzverkleidung, Bitumenwellpappe

Begegnungsorte

Treppenräume zum Selbstgestalten konzipiert

Außenanlagen

Garten, Hof, Sportplatz in direkter Nachbarschaft
Lage im Wohnviertel mit U-Bahn Anbindung nach Stuttgart

Architekturbüro

u3ba Camilo Hernandez + Harald Baumann
Architekten PartGmbH, Stuttgart

Initiatoren/Bauherr*in

Sanierungs- und Entwicklungsgesellschaft Ostfildern GmbH, Stadt Ostfildern

Wohndauer

Umzug in eine weniger schöne Unterkunft bei Problemen

Einschätzung des Integrationspotentials durch folgende inhaltliche Kriterien



* keine Schiebeposition bedeutet keine Aussage zu diesem Kriterium