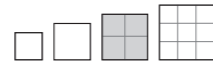


# WOHNSINN 1&2

Darmstadt, Hessen

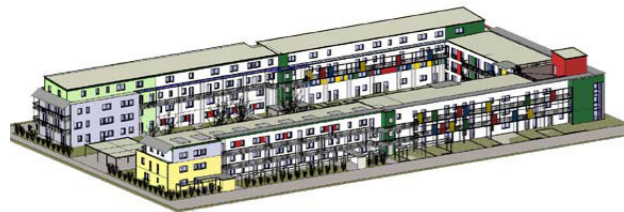
PLZ 64289



realisiert 2008



[31] Wohnsinn 1&2: Außenansicht | © Petra Grenz



[32] Wohnsinn 1&2: Axometrie | © Petra Grenz



[33] Wohnsinn 1&2: Bewohner\*innen | © Petra Grenz

Wohnsinn 1+2 sind genossenschaftliche Cohousing-Projekte, die sich durch ihren mehrgenerativen und interkulturellen Charakter auszeichnen. Das Ziel der Genossenschaft soll ein Wohnen in „bunter“ sozialer Mischung sein. Dabei sollen alle gleichberechtigt und demokratisch über das Zusammenleben mitentscheiden können. Die unterschiedlichen Wohnungsgrößen sollen die soziale Durchmischung begünstigen. Seit 2016 werden Wohnungen explizit auch an Asylsuchende vermietet. Die Miete beträgt 10€/m<sup>2</sup> für den freien Wohnungsmarkt und für geförderte Wohnungen sind es 6€/m<sup>2</sup>.

## Bewohnerstruktur

Kinder, Jugendliche, Erwachsene, Menschen mit geringem Einkommen, Asylsuchende

## Anzahl der Bewohner\*innen

Wohnsinn 1+2: 150 Bewohner

## Projektstatus

realisiert 1998-2008

## Architektur

Neubauten, Passivhausstandard

## Begegnungsorte

Hof, Gemeinschaftsflächen: Multifunktionsraum, Gästezimmer, Werkstatt, Jugendraum

## Außenanlagen

Innenhof, Naherholungsflächen in der Nähe

## Lage

im Wohngebiet

## Architekturbüro

faktor 10 GmbH, Darmstadt

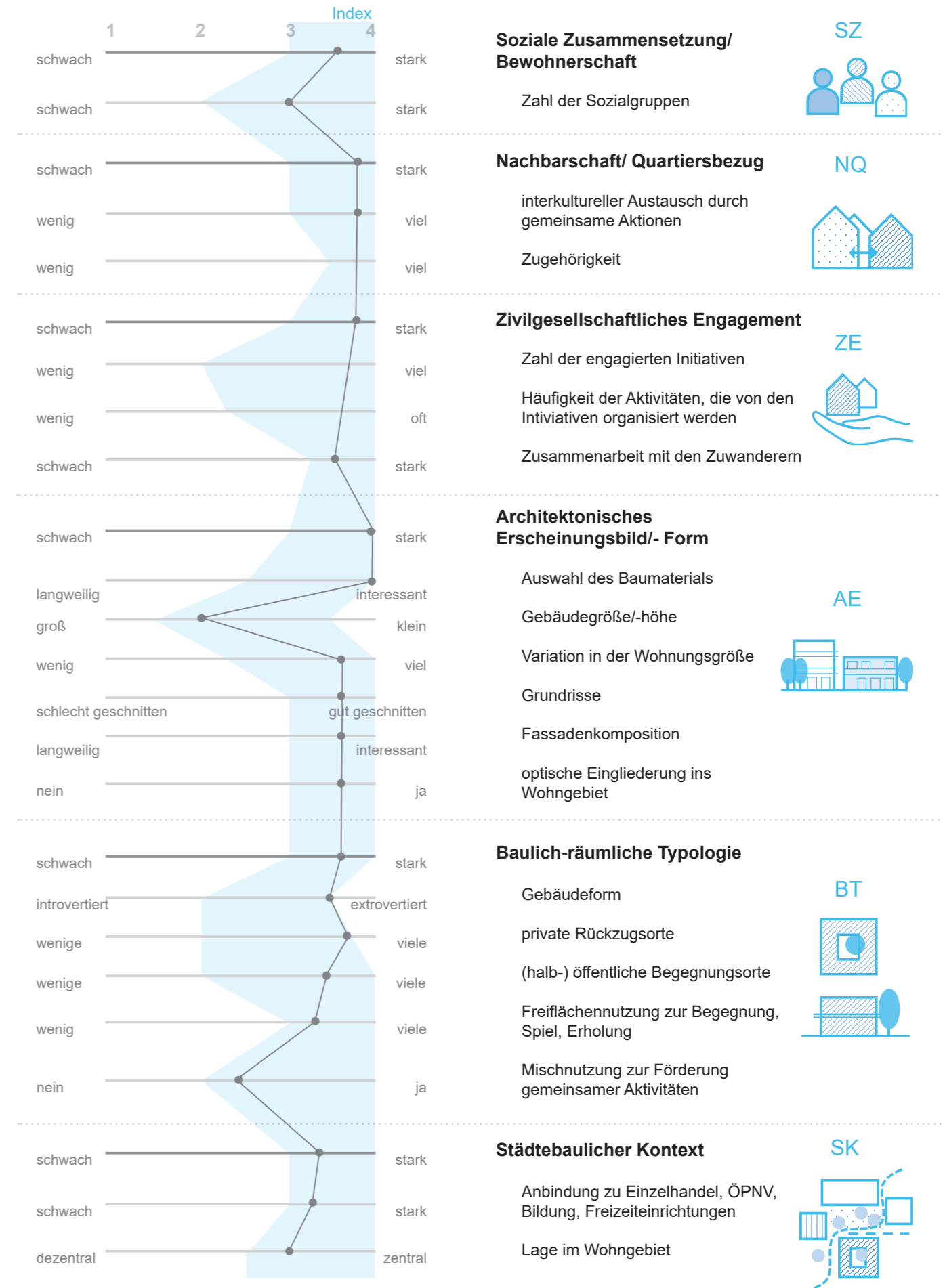
## Initiatoren/Bauherr\*in

Bau- Wohngenossenschaft Wohnsinn eG, WohnArt 3

## Mischnutzung

Wochenmarkt, Foodsharing, Arbeitsgruppen und Beratung für Asylsuchende

# Einschätzung des Integrationspotentials durch folgende inhaltliche Kriterien



\* keine Schiebeposition bedeutet keine Aussage zu diesem Kriterium